

VT 3.5.3

3 dormitoris

RESUM SUPERFÍCIES ÚTILS

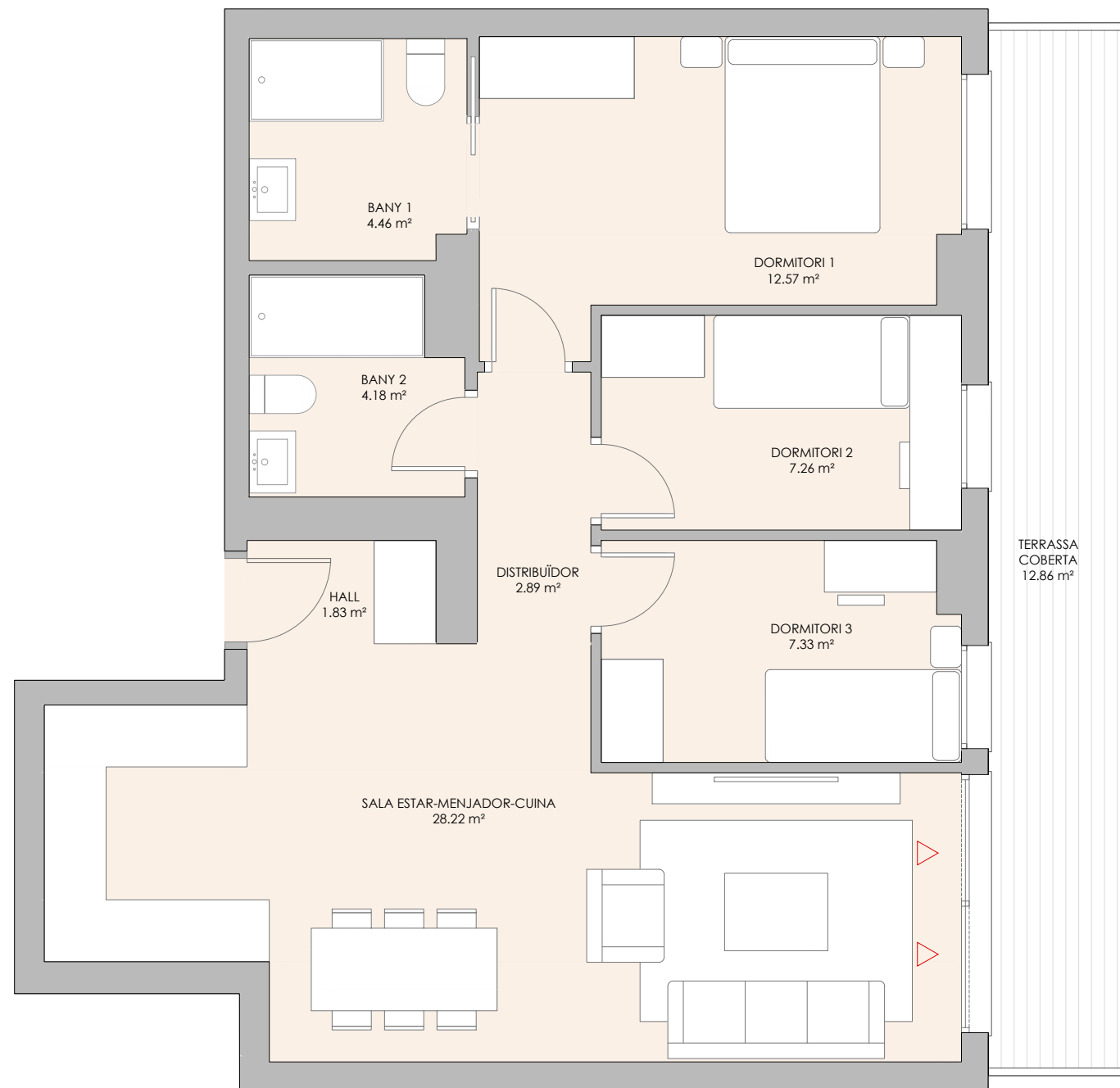
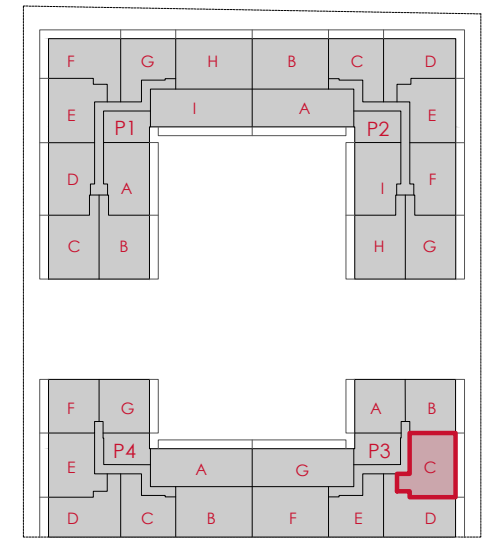
Total superfície útil interior	68.74 m ²
Total superfície útil exterior	12.86 m ²
Total superfície útil habitatge	81.60 m²

RESUM SUPERFÍCIES CONSTRUÏDES

Total superfície construïda interior	79.75 m ²
Total superfície construïda exterior	14.28 m ²
Total superfície construïda con comunes	105.10 m²

LOCALITZACIÓ

Plantes Primera a Cinquena



0 (m) 1 2
escala 1:60



Gesbro

Comprometidos con tu casa