

RESUMEN SUPERFICIES ÚTILES

Total superficie útil interior	40,44 m2
Total superficie útil exterior	3,65 m2
Total superficie útil vivienda	44,09 m2

RESUMEN SUPERFICIES CONSTRUIDAS

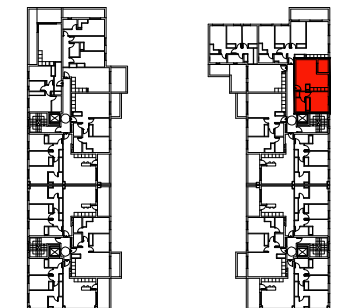
Total superficie construida interior	46,50 m2
Total superficie construida exterior	4,42 m2
Total superficie construida vivienda	50,92 m2
Total superficie construida con comunes	56,88 m2

RESUMEN SUPERFICIES SEGÚN DECRETO 218/2005

Superficie útil BOJA	42,27 m2
Superficie construida BOJA	54,67 m2

LOCALIZACIÓN

Planta tercera



Gesbro
Comprometidos con tu casa

