

**RESUMEN SUPERFICIES ÚTILES**

Total superficie útil interior	49.00 m <sup>2</sup>
Total superficie útil exterior	4.83 m <sup>2</sup>
Total superficie útil vivienda	53.84 m <sup>2</sup>

**RESUMEN SUPERFICIES CONSTRUIDAS**

Total superficie construida interior	57.79 m <sup>2</sup>
Total superficie construida exterior	5.61 m <sup>2</sup>
Total superficie construida vivienda	63.40 m <sup>2</sup>

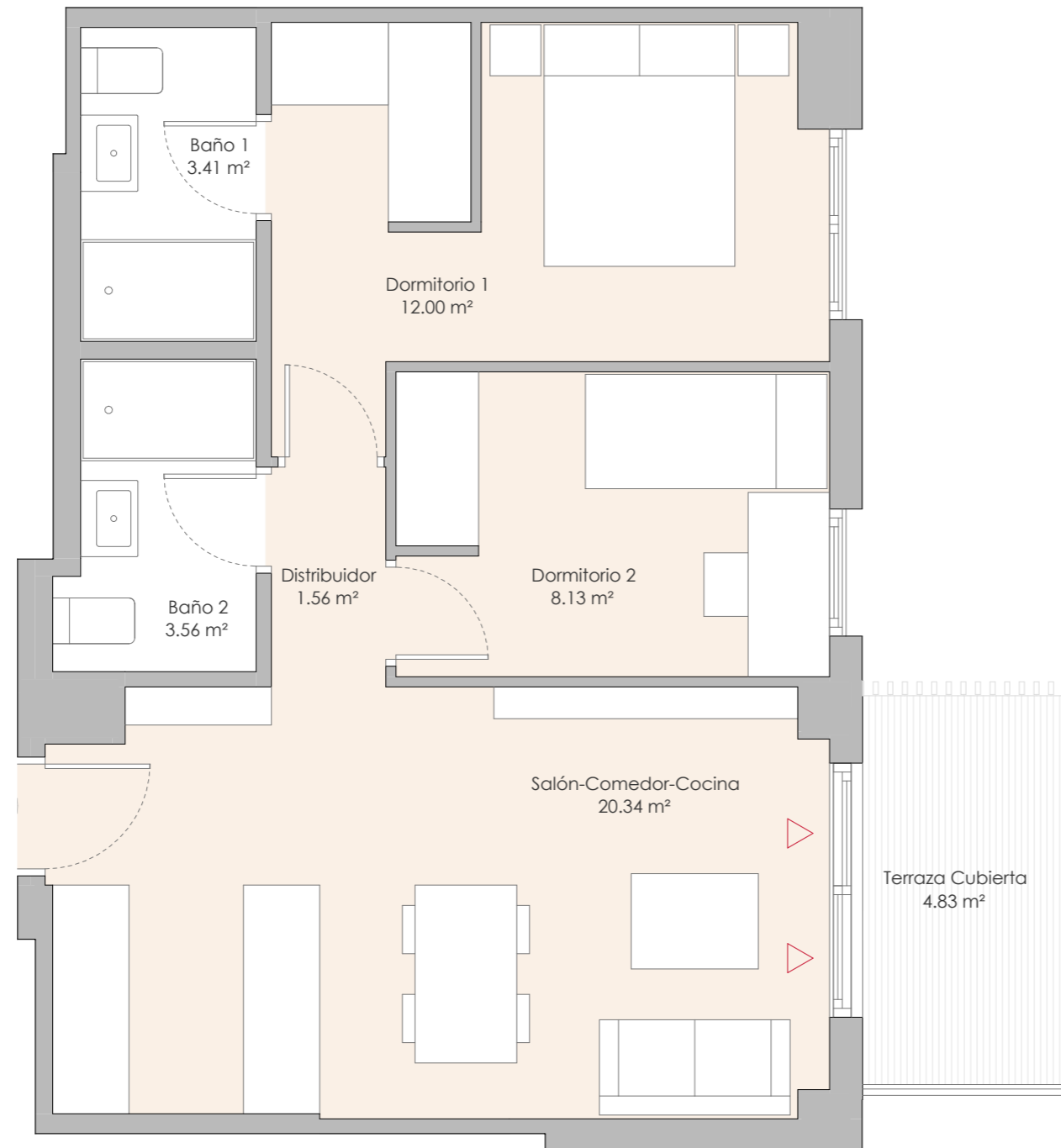
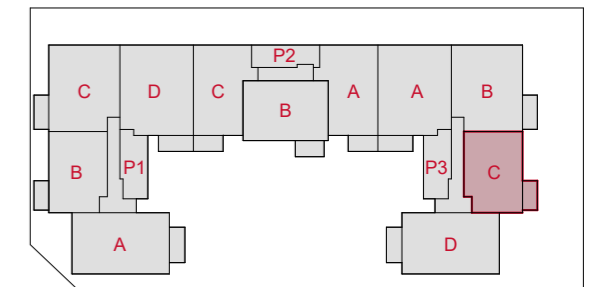
Total superficie construida con comunes	76.54 m <sup>2</sup>
-----------------------------------------	----------------------

**RESUMEN SUPERFICIES SEGÚN DECRETO 218/2005**

Superficie útil BOJA	51.42 m <sup>2</sup>
Superficie construida BOJA	73.74 m <sup>2</sup>

**LOCALIZACIÓN**

Planta 1, 2 y 3



0 (m) 1 2  
escala 1:50



# Gesbro

Comprometidos con tu casa