

RESUMEN SUPERFICIES ÚTILES

Total superficie útil interior	62.36 m ²
Total superficie útil exterior	5.86 m ²
Total superficie útil vivienda	68.22 m ²

RESUMEN SUPERFICIES CONSTRUIDAS

Total superficie construida interior	72.84 m ²
Total superficie construida exterior	6.71 m ²
Total superficie construida vivienda	79.55 m ²

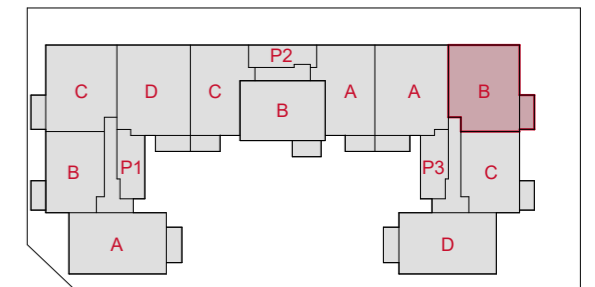
Total superficie construida con comunes	96.03 m ²
---	----------------------

RESUMEN SUPERFICIES SEGÚN DECRETO 218/2005

Superficie útil BOJA	65.28 m ²
Superficie construida BOJA	92.68 m ²

LOCALIZACIÓN

Planta 1, 2 y 3



0 (m) 1 2
escala 1:50



Gesbro

Comprometidos con tu casa