

VT P1 3ºB

2 dormitorios

RESUMEN SUPERFICIES ÚTILES

Total superficie útil interior	56,97 m2
Total superficie útil exterior	5,75 m2
Total superficie útil vivienda	62,72 m2

RESUMEN SUPERFICIES CONSTRUIDAS

Total superficie construida interior	65,12 m2
Total superficie construida exterior	7,60 m2
Total superficie construida vivienda	72,72 m2

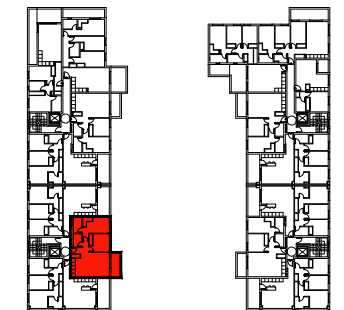
Total superficie construida con comunes	81,23 m2
---	----------

RESUMEN SUPERFICIES SEGÚN DECRETO 218/2005

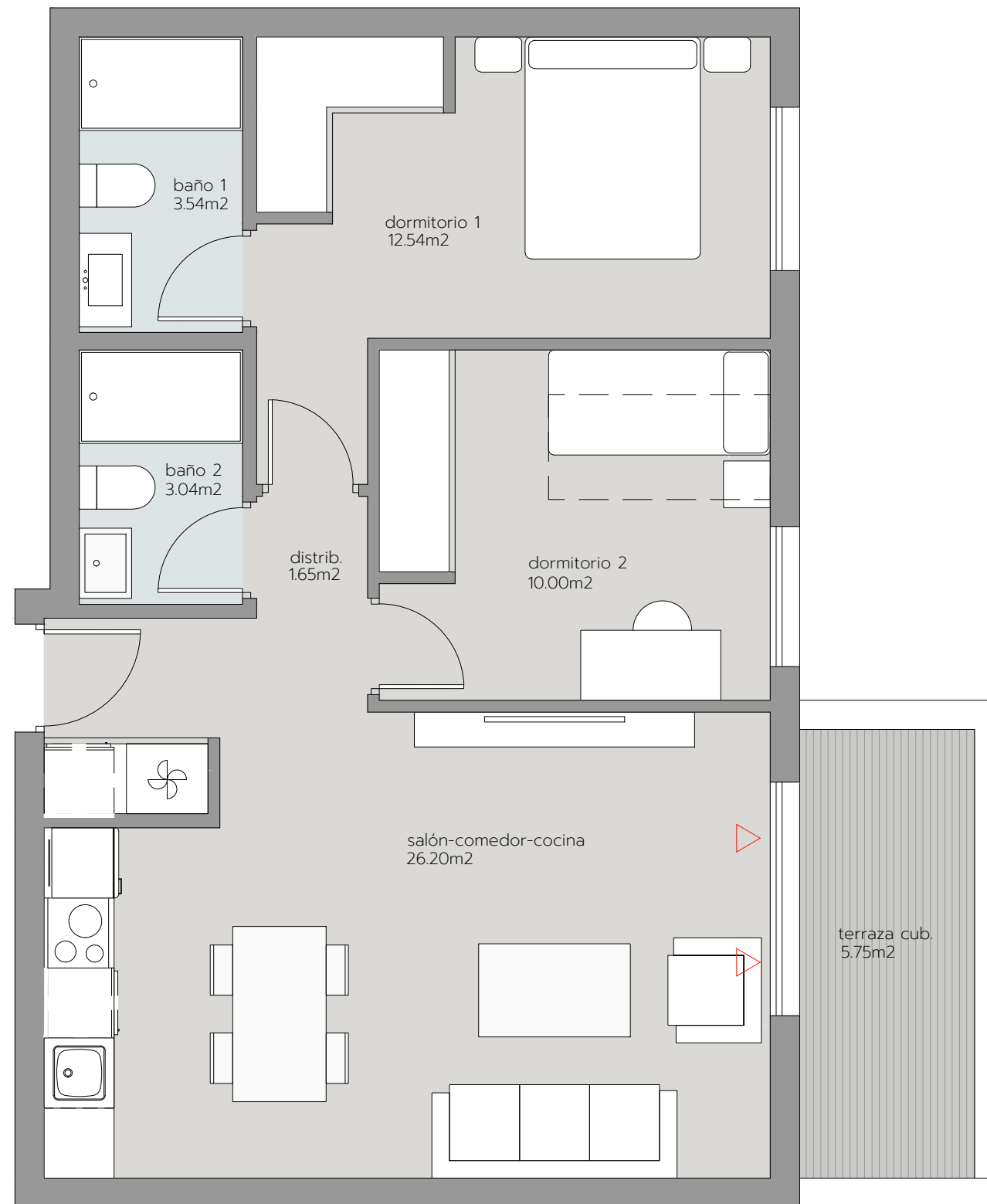
Superficie útil BOJA	59,85 m2
Superficie construida BOJA	77,43 m2

LOCALIZACIÓN

Planta tercera



**Gesbro**  
Comprometidos con tu casa



0 (m) 1 2  
Escala 1:50