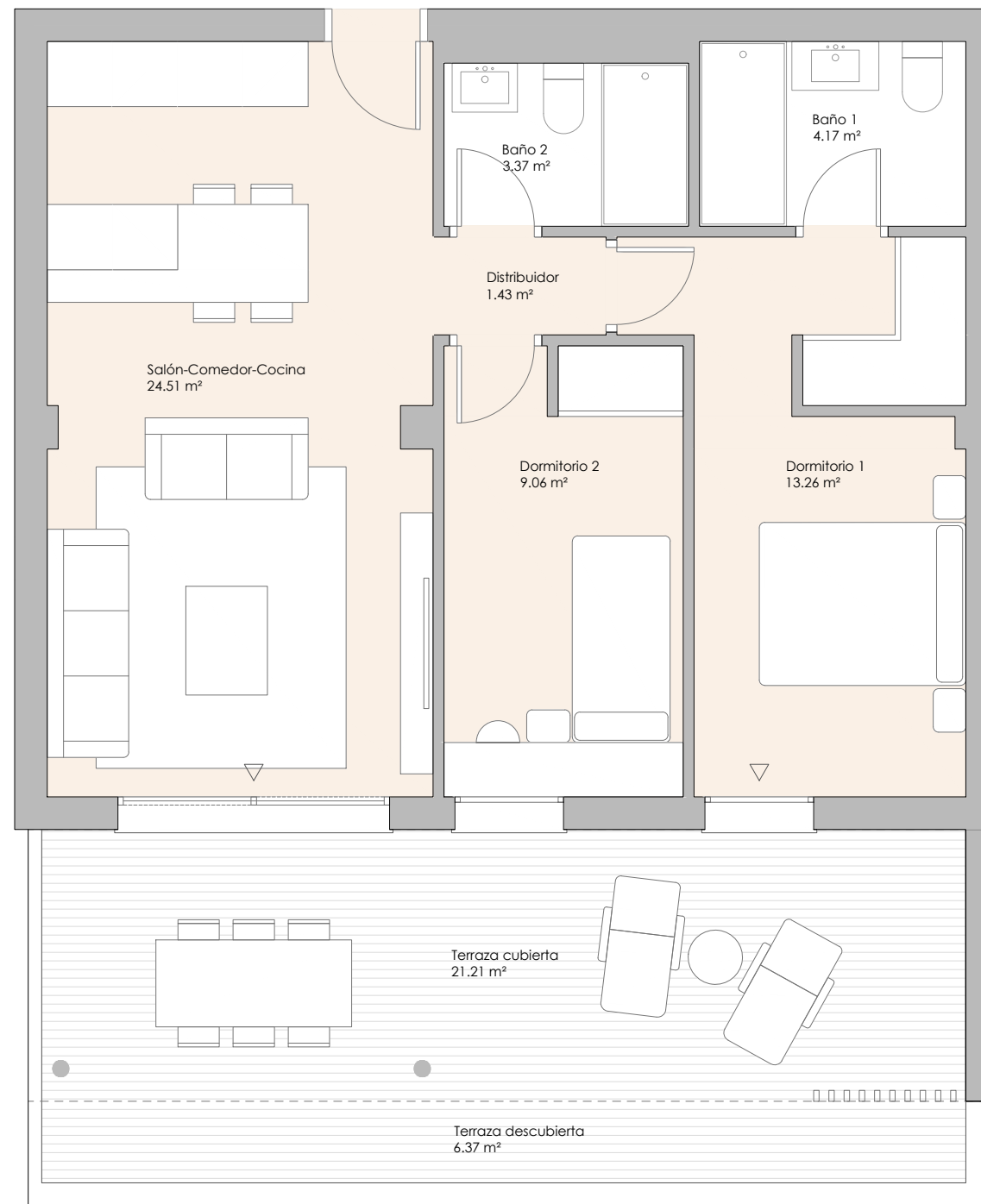


VT 2.6

2 dormitorios



### RESUMEN SUPERFICIES ÚTILES

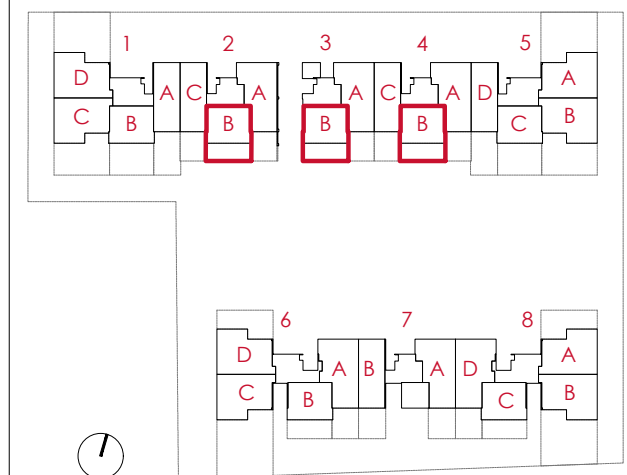
Total superficie útil interior	55.80 m <sup>2</sup>
Total superficie útil exterior	27.60 m <sup>2</sup>
<b>Total superficie útil vivienda</b>	<b>83.40 m<sup>2</sup></b>

### RESUMEN SUPERFICIES CONSTRUIDAS

Total superficie construida interior	65.44 m <sup>2</sup>
Total superficie construida exterior	30.72 m <sup>2</sup>
<b>Total superficie construida con comunes</b>	<b>107.57 m<sup>2</sup></b>

### LOCALIZACIÓN

Planta Baja



# Gesbro

Comprometidos con tu casa

0 (m) 1 2  
escala 1:60