



Diverso

LAS LAGUNAS

VT3.11a P3 5ªA

3 dormitorios

RESUMEN SUPERFICIES ÚTILES

Total superficie útil interior	83.94 m²
Total superficie útil exterior	118.89 m²
Total superficie útil vivienda	202.84 m²

RESUMEN SUPERFICIES CONSTRUIDAS

Total superficie construida interior	99.54 m²
Total superficie construida exterior	133.11 m²
Total superficie construida vivienda	232.64 m²

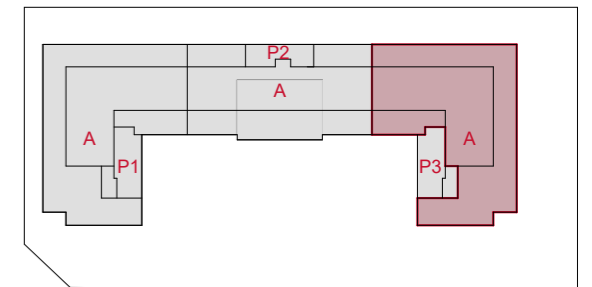
Total superficie construida con comunes	252.91 m²
---	-----------

RESUMEN SUPERFICIES SEGÚN DECRETO 218/2005

Superficie útil BOJA	92.33 m²
Superficie construida BOJA	129.75 m²

LOCALIZACIÓN

Planta ático



Gesbro

Comprometidos con tu casa