

Diverso

EL ARROYO

VT 2.5

2 dormitorios

RESUMEN SUPERFICIES ÚTILES

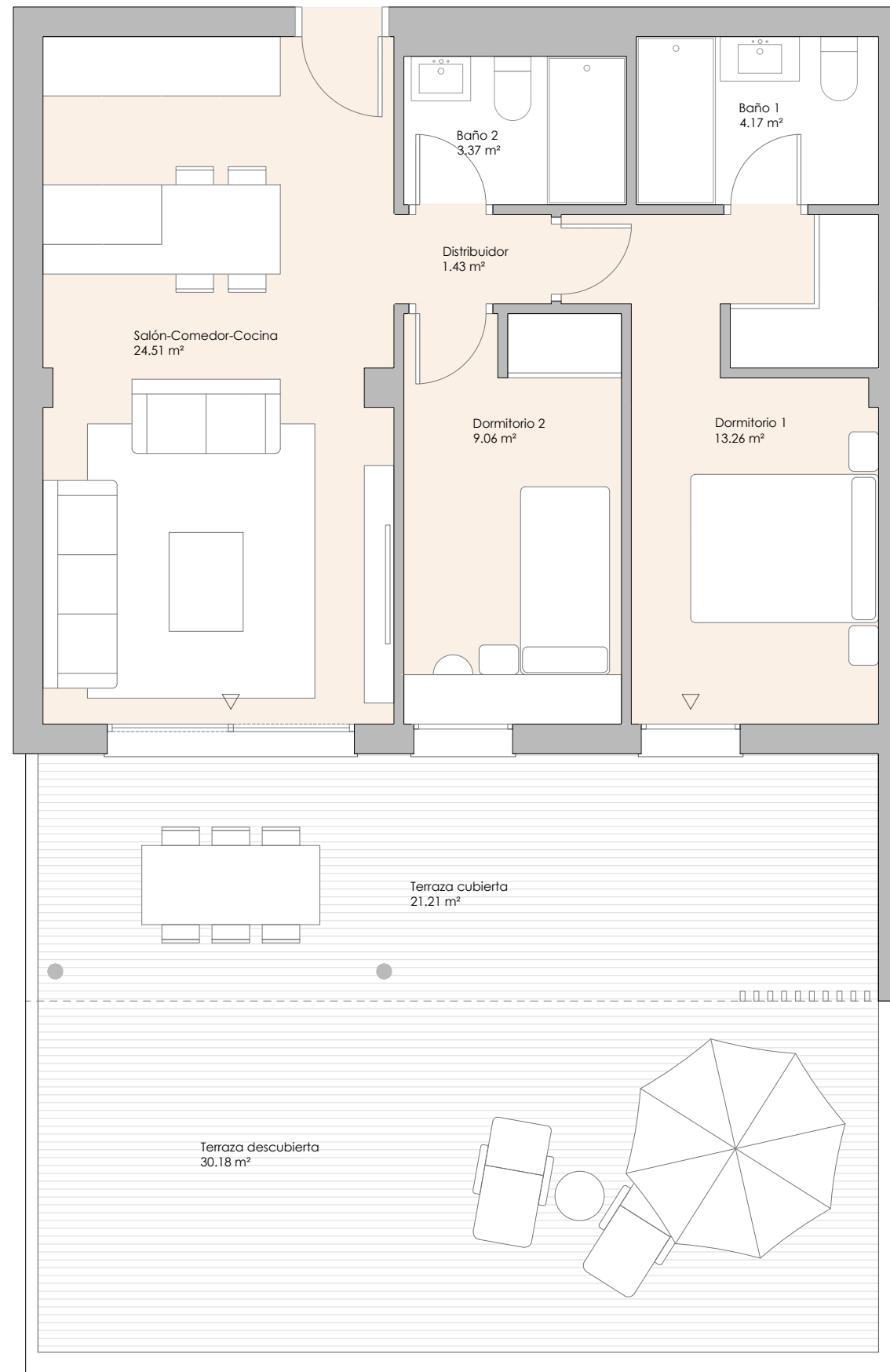
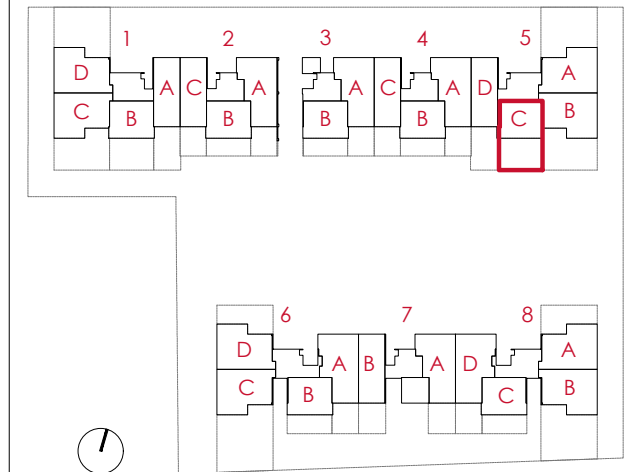
Total superficie útil interior	55.80 m ²
Total superficie útil exterior	51.39 m ²
Total superficie útil vivienda	107.19 m²

RESUMEN SUPERFICIES CONSTRUIDAS

Total superficie construida interior	65.44 m ²
Total superficie construida exterior	55.28 m ²
Total superficie construida con comunes	132.13 m²

LOCALIZACIÓN

Planta Baja



0 (m) 1 2
escala 1:60



Gesbro

Comprometidos con tu casa