

VT 2.1.1

2 dormitoris

RESUM SUPERFÍCIES ÚTILS

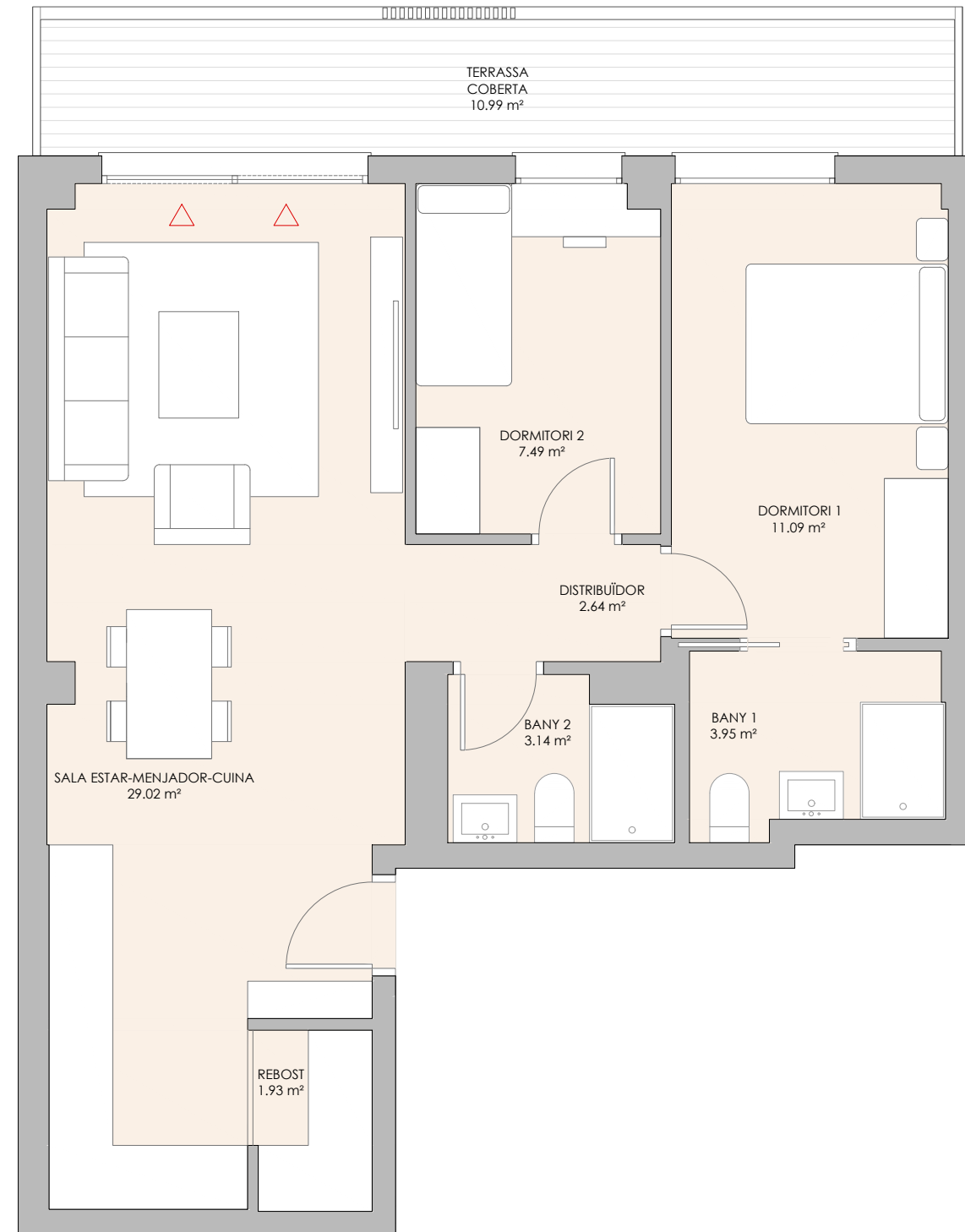
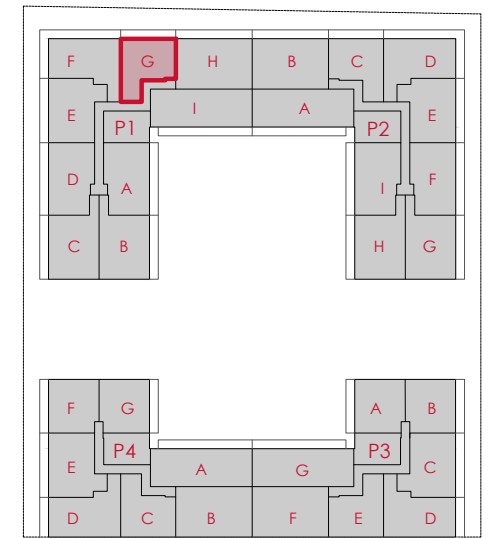
| | |
|--|----------------------------|
| Total superfície útil interior | 59.26 m ² |
| Total superfície útil exterior | 10.99 m ² |
| Total superfície útil habitatge | 70.25 m² |

RESUM SUPERFÍCIES CONSTRUÏDES

| | |
|--|----------------------------|
| Total superfície construïda interior | 68.46 m ² |
| Total superfície construïda exterior | 12.23 m ² |
| Total superfície construïda con comunes | 90.19 m² |

LOCALITZACIÓ

Plantes Primera a Cinquena



0 (m) 1 2
escala 1:60



Gesbro

Comprometidos con tu casa