

VT 2.3.2

2 dormitoris

RESUM SUPERFÍCIES ÚTILS

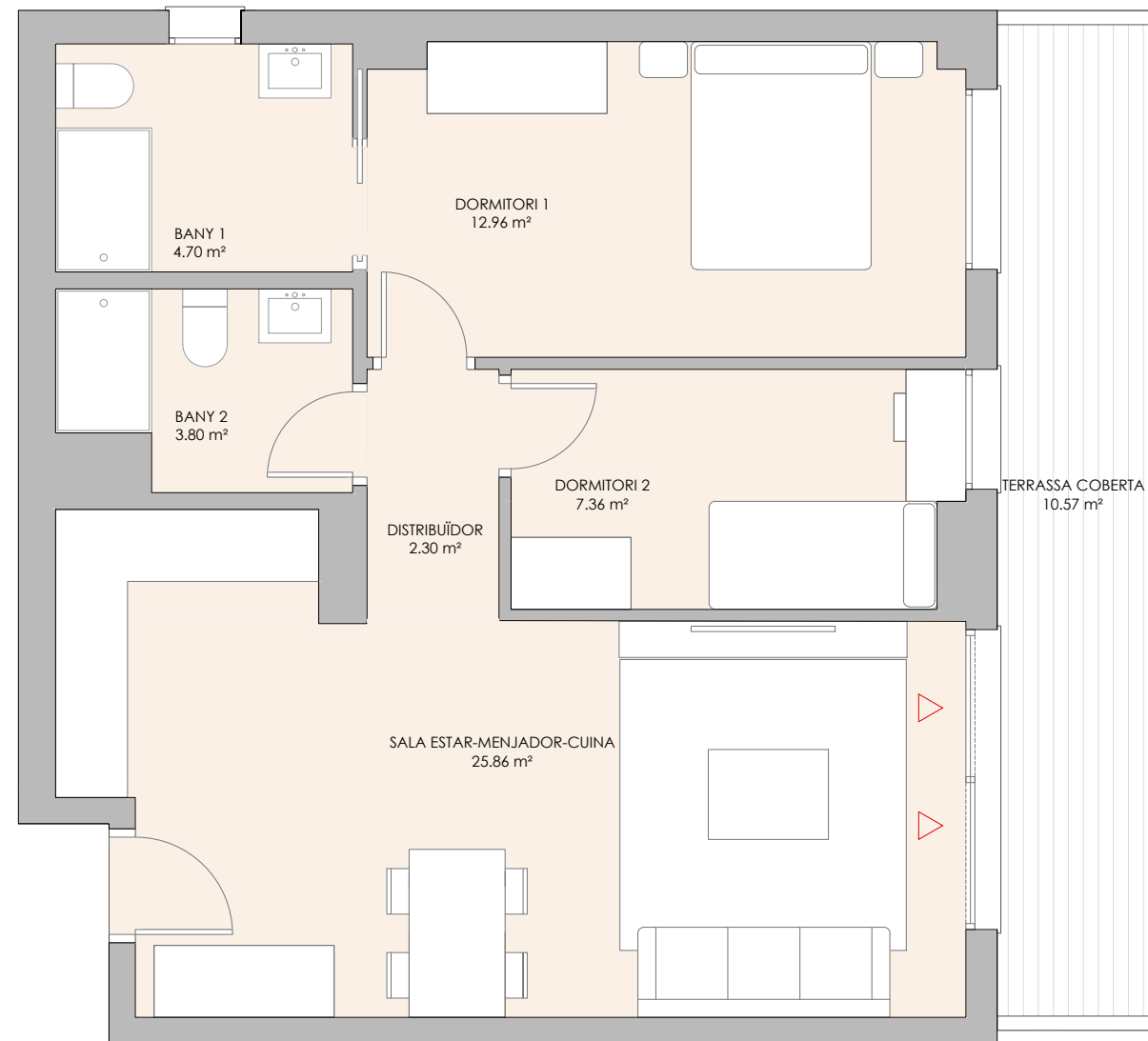
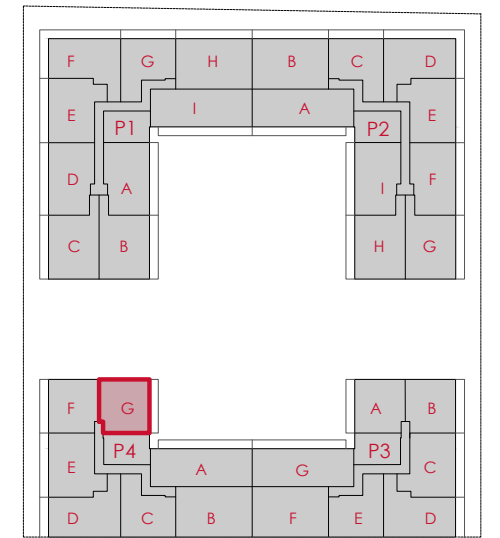
Total superfície útil interior	56.98 m ²
Total superfície útil exterior	10.57 m ²
Total superfície útil habitatge	67.55 m²

RESUM SUPERFÍCIES CONSTRUÏDES

Total superfície construïda interior	66.71 m ²
Total superfície construïda exterior	11.91 m ²
Total superfície construïda con comunes	87.88 m²

LOCALITZACIÓ

Plantes Segona a Cinquena



0 (m) 1 2
escala 1:60



Gesbro

Comprometidos con tu casa