

VT 2.4

2 dormitorios

RESUMEN SUPERFICIES ÚTILES

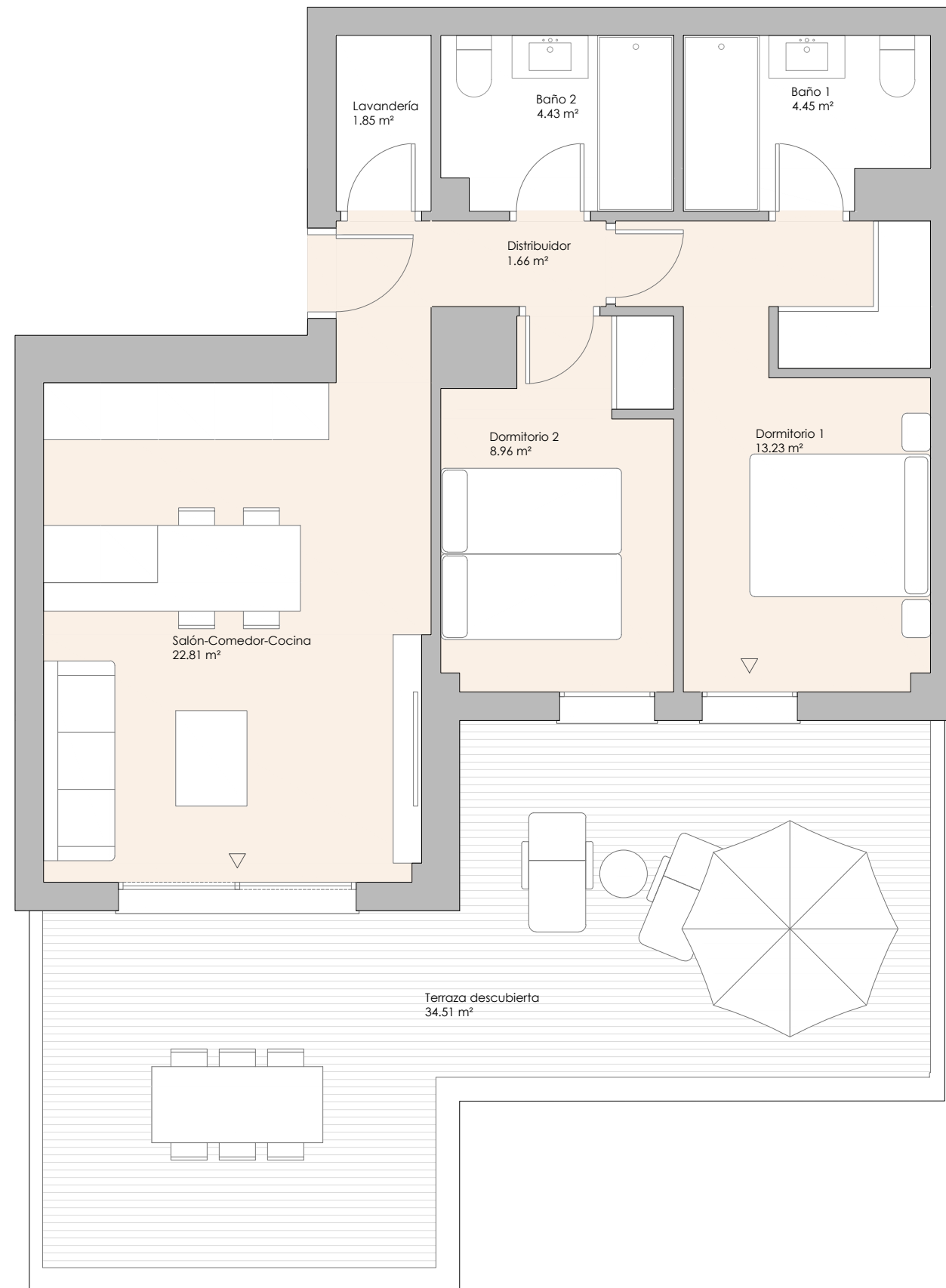
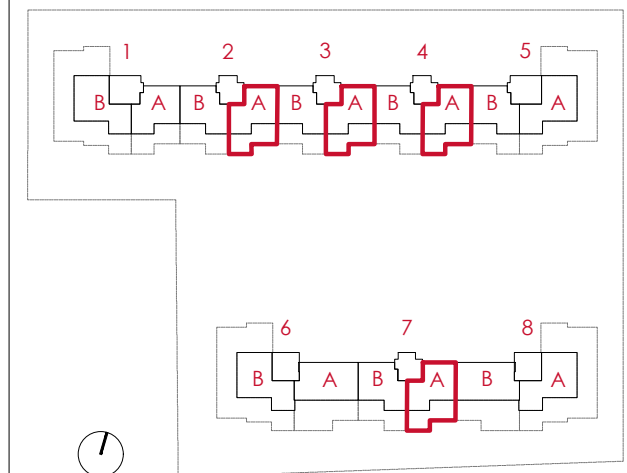
Total superficie útil interior	57.39 m ²
Total superficie útil exterior	34.51 m ²
Total superficie útil vivienda	91.90 m²

RESUMEN SUPERFICIES CONSTRUIDAS

Total superficie construida interior	70.17 m ²
Total superficie construida exterior	38.50 m ²
Total superficie construida con comunes	117.83 m²

LOCALIZACIÓN

Planta Ático



0 (m) 1 2
escala 1:60



Gesbro

Comprometidos con tu casa