

**RESUMEN SUPERFICIES ÚTILES**

Total superficie útil interior	66.56 m <sup>2</sup>
Total superficie útil exterior	5.86 m <sup>2</sup>
Total superficie útil vivienda	72.42 m <sup>2</sup>

**RESUMEN SUPERFICIES CONSTRUIDAS**

Total superficie construida interior	78.95 m <sup>2</sup>
Total superficie construida exterior	6.72 m <sup>2</sup>
Total superficie construida vivienda	85.66 m <sup>2</sup>

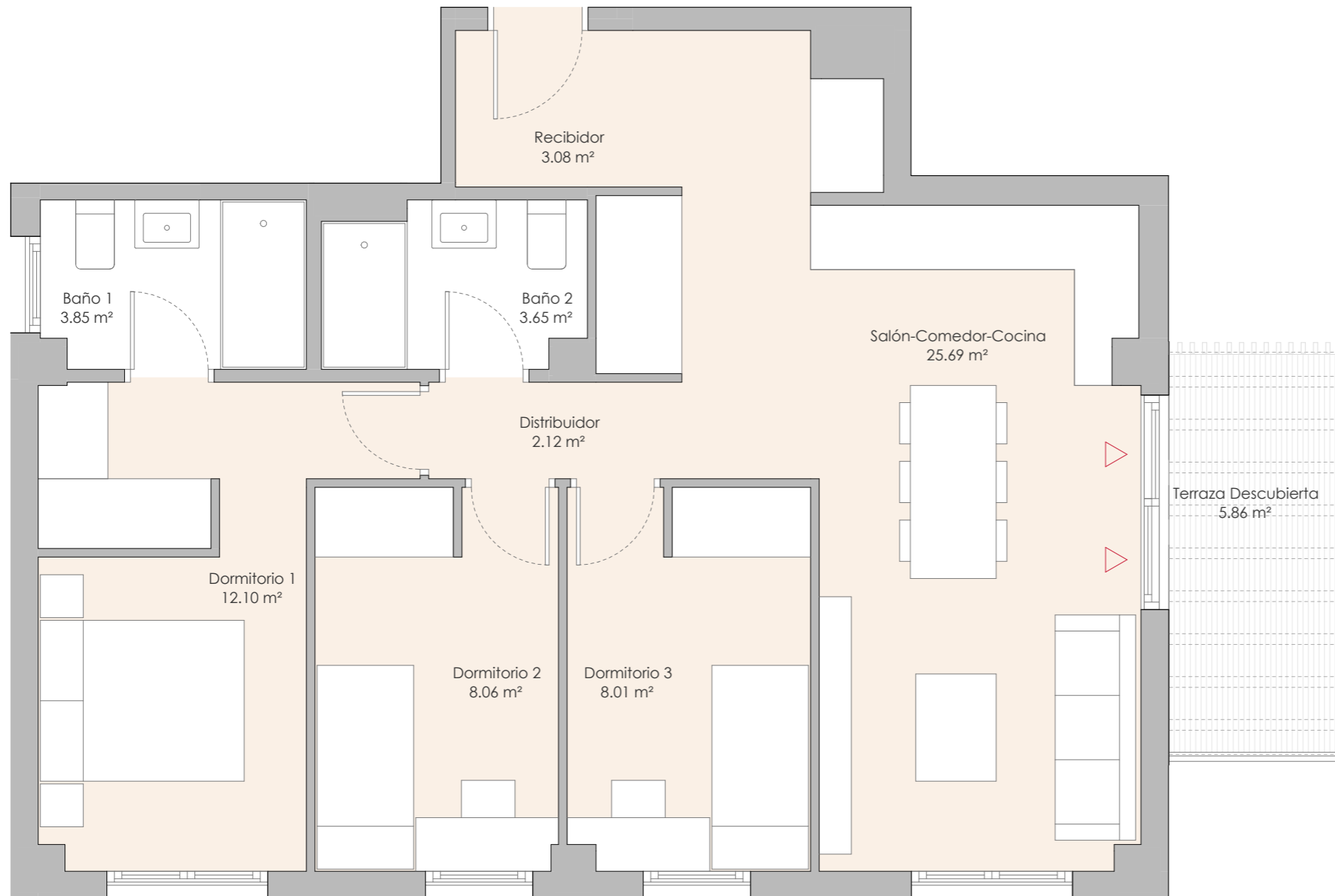
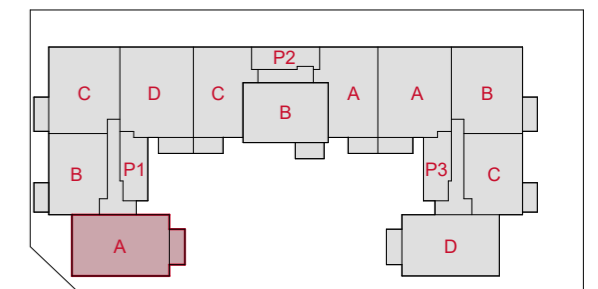
Total superficie construida con comunes	101.74 m <sup>2</sup>
---	-----------------------

**RESUMEN SUPERFICIES SEGÚN DECRETO 218/2005**

Superficie útil BOJA	69.49 m <sup>2</sup>
Superficie construida BOJA	98.38 m <sup>2</sup>

**LOCALIZACIÓN**

Planta tercera



0 (m) 1 2  
escala 1:50



# Gesbro

Comprometidos con tu casa