

## VT 3.6.2

3 dormitoris

### RESUM SUPERFÍCIES ÚTILS

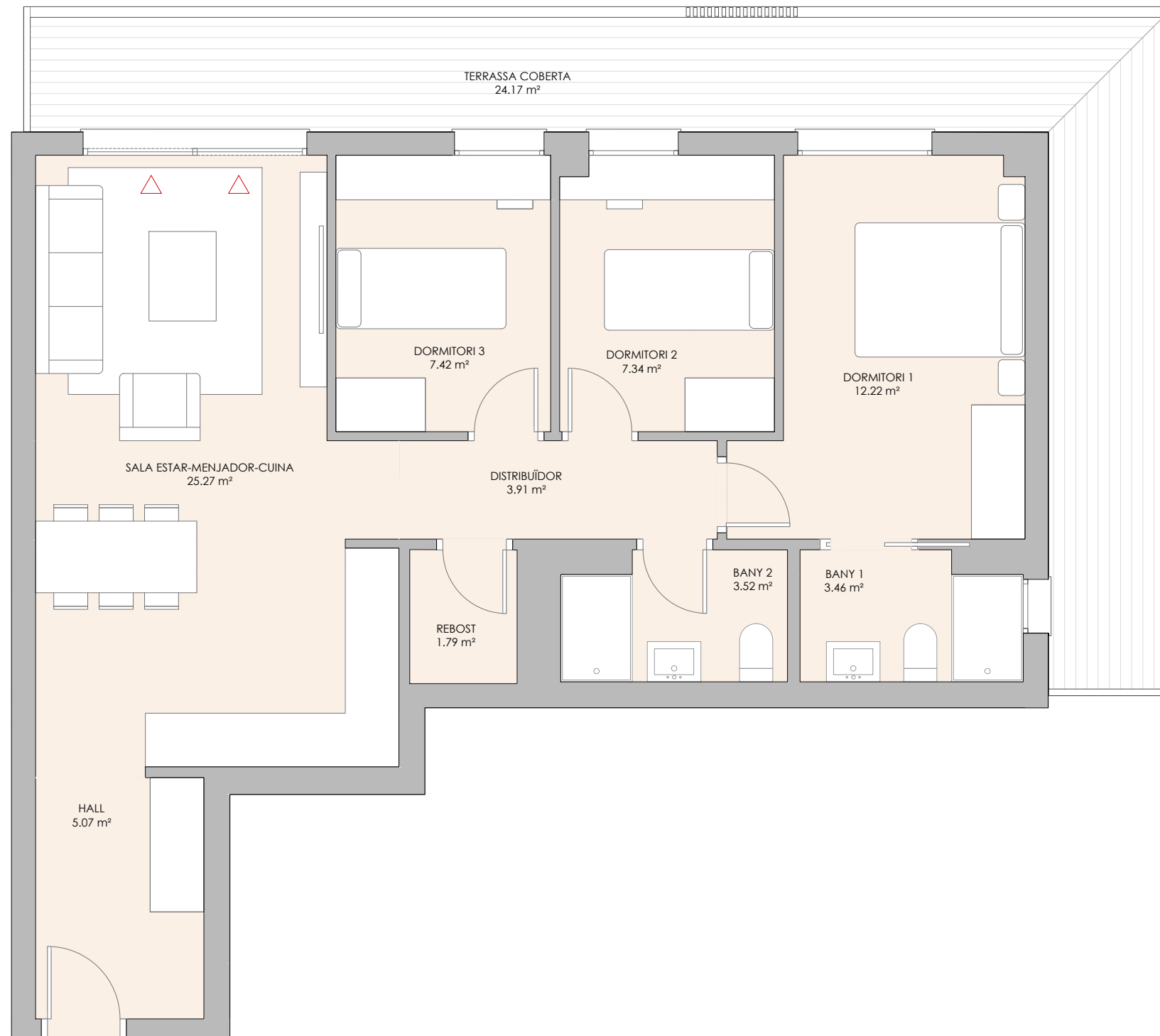
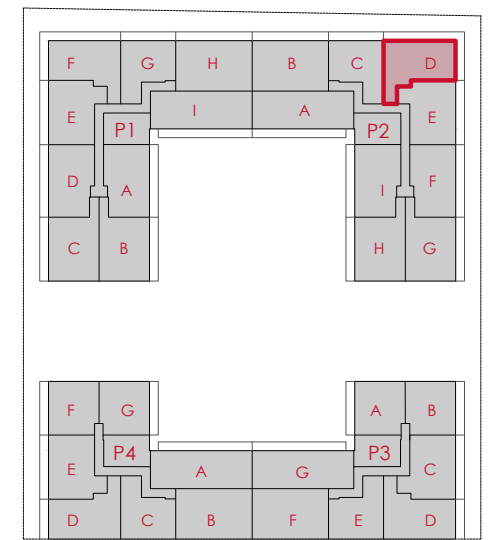
Total superfície útil interior	70.00 m <sup>2</sup>
Total superfície útil exterior	24.17 m <sup>2</sup>
Total superfície útil habitatge	94.17 m <sup>2</sup>

### RESUM SUPERFÍCIES CONSTRUÏDES

Total superfície construïda interior	82.23 m <sup>2</sup>
Total superfície construïda exterior	26.81 m <sup>2</sup>
<b>Total superfície construïda con comunes</b>	<b>121.88 m<sup>2</sup></b>

### LOCALITZACIÓ

Plantes Primera a Cinquena



0 (m) 1 2  
escala 1:60



# Gesbro

Comprometidos con tu casa